



INTERLOCK
WWW.ALCOVISOR.COM



AT&T 9:51 AM 100%



Locked

TIME REMAINING

08 min

00 sec

PRESS " " TO RETEST



 **ALCOVISOR**

IGNITION INTERLOCK

ALCOHOL IGNITION INTERLOCK





Características técnicas:

Sistema operativo: Android 6.0

CPU: MX6Q Quad-core ARM Cortex A9

Memoria: 1 GB/2 GB DDR3 (opcional)

Almacenamiento: 8 GB eMMC

Pantalla: Pantalla táctil capacitiva LCD de 4"

Tamaño: 16 x 7,5 x 2,6 cm

Peso: 292 g (incluida la batería)

Batería: Batería de litio recargable de 3,7 V/3800 mAh

Temperatura de funcionamiento: -20 °C a 70 °C

Temperatura de almacenamiento: -40 °C a 85 °C

Humedad de almacenamiento: <93%

Precisión: < 0,2 mg/L: ± 0,025 mg/L;

0,200 - 0,400 mg/L: ± 0,040 mg/L;

Bluetooth: Bluetooth 4.1

GPS: Soporte

Wi-Fi: IEEE 802.11a/b/g/n/ac

2,400 GHz-2,484 GHz

5,18 GHz-5,845 GHz

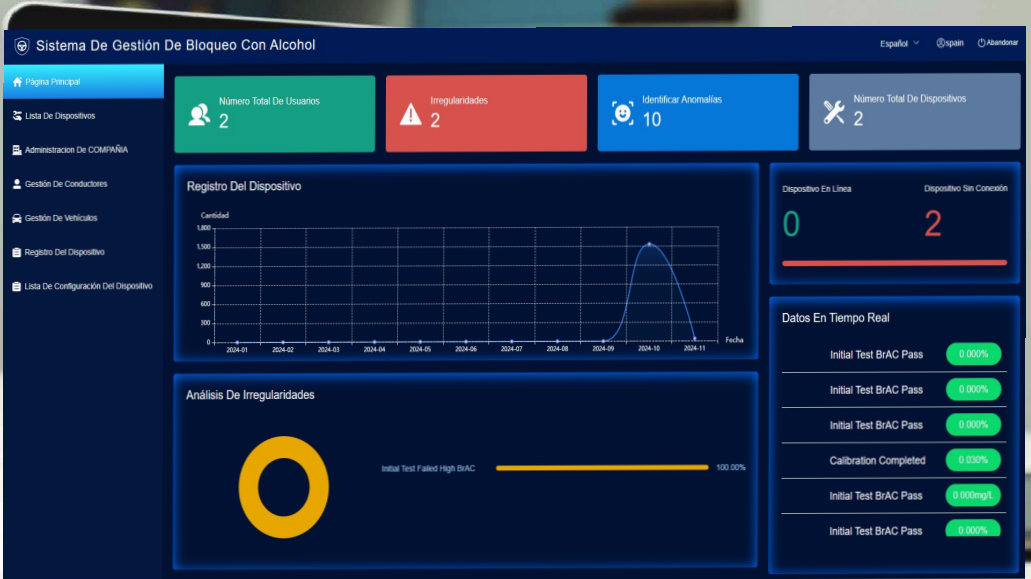
4G: LTE FDD: B2/B4/B12

WCDMA: B2/B4/B5

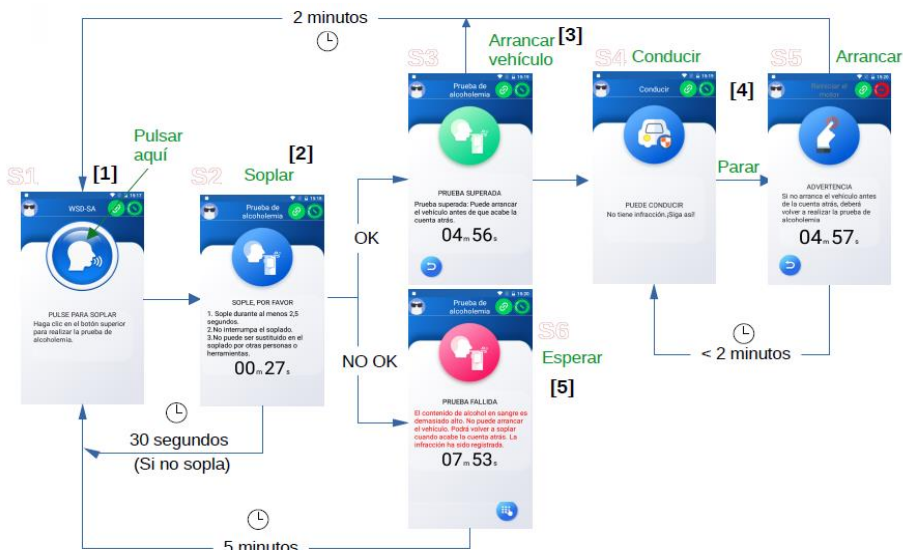
Ancho de banda: 1,4/3/5/10/15/20 MHz



INTERLOCK DATA MANAGEMENT SYSTEM



Fronted and Backend Facial Recognition



Funciones destacadas:

- El sistema anti arranque Alcovisor X8 está homologado en Europa y cuenta con las certificaciones:
- **EN-50436** CENELEC – Alcohol Ignition Interlock.
- **R118:** CS118-A0-2024-03972
- **R10:** E24*10R06/02*6142*00

o Conexión ODBII

o El único dispositivo que permite el funcionamiento Dual tanto para uso simple en modo Local Off-line, como en la nube Online registrando en tiempo real todos los datos de actividad.

o El equipo es escalable

o Permite la gestión y administración de varios conductores por un mismo equipo creando un ID personal de cada uno al iniciarse cada turno de uso, o funcionar en modo anónimo simple.

o La Opción On-line dotado de **comunicaciones 4G** permite monitorización de flotas, Resultados y alertas en tiempo real, con almacenamiento de datos históricos en la nube y generación de alertas y notificaciones. También por API podemos enlazarlo a plataformas externas de gestión como CRM etc.

o Con la opción de uso On-line se provee al cliente de una plataforma/ programa de gestión donde se podrán visualizar los datos de uso y automatizar todos los eventos. También se podría activar o desactivar en remoto la inmovilización del vehículo y recibir notificaciones de intentos de fraude y casos positivos de alcoholemia, además de otras estadísticas de uso.

o Dispone opcionalmente de la función por **control biométrico de identidad por imagen** para evitar suplantación de identidad o fraude de uso. También equipa inteligencia para diferenciar muestras de aire no humanas, invalidando también posibles sabotajes como la utilización de un globo de goma para soplar.

o Nueva llave electrónica codificada de desbloqueo en caso de emergencia o servicio técnico. Además, su utilización quedara grabada en los **Módulo GPS** opcional para la geolocalización de las pruebas

o Registros de la memoria del equipo para su trazabilidad controlada de uso.

o Diseñado y programado por Adtecso en España para utilización profesional adecuado a las necesidades europeas.

o Fabricado con CPU industrial y software Android para garantizar la estabilidad y precisión del dispositivo

o Diseño inalámbrico a batería sin cables, no necesita estar conectado permanentemente para ciclos de trabajo inferiores a 2 horas.